

Rückfahrt Basthorst-Goldenstedt		
Karte 1		
		Basthorst
3,0		Kladow
	links	
0,5		Gädebehn
4,0		(Crivitz)
		T
	rechts	
		Crivitz
0,1		T B321
	links	
1,0		
	rechts	(Tramm)
6,0		Tramm
4,0		Klinken
2,0		Raduhn
4,5		Garwitz
1,0		Matzlow (links/rechts)
5,0		Spornitz
		T B191
	rechts	
	links	
4,0		Steinbeck
0,5		
	links	
2,0		Blievendorf
Karte 2		
		Blievendorf
	links	
		(Karstädt)
5,0		Muchow
3,5		Zierzow
3,0		Balow
4,5		Dambeck
4,0		Dallmin
4,0		Postlin
	rechts	
1,5		T B5
	rechts	
0,1		
	links	
2,5		Dargardt
7,0		Mellen
	links	
1,0		Rambow
Karte 3		

8,5		Rudow
4,0		Lenzen
		T B195
	rechts	
1,0		
	links	
2,0		(Elbfähre)
		Elbe queren
3		Höhbeck
2		Restorf
		T
	links	
3		Gartow
	rechts	
8		Gorleben
5,5		Grippel
	rechts	
6,0		Langendorf
2,0		Quickborn
		+
	rechts	
4,0		Damnatz
2,0		Landnatz
Karte 4		
6,0		Penkeritz / Strachhauer Rad
	rechts	
6,0		Hitzacker
	rechts	
5,5		Tießau
2,0		Dretherm
2,0		T
	rechts	
6,0		T
		Neu Darchau
	links	
2,0		Katemin
	links	
		(Tosterglope)
Karte 5		
5,5		Tosterglope
5,5		Dahlenburg
		T
	links	
0,2		
		T B216
	rechts	
1,0		
	links	

3,0		Bhf Dahlenburg
3,5		Bostelwiebeck
3,0		Vorwerk
2,0		Altenmedingen
9,0		Bienenbüttel
		T B4
	rechts	
		(Mehlbeck)
Karte 6		
6,5		Mehlbeck
	links	
4,0		(Embsen)
2,0		+ B209
		(Oerzen)
6,5		Wetzen
6,0		Raven
5,0		+
2,0		+ (links Evendorf)
Karte 7		
2,0		(Hörpel)
3,0		(Volkwardingen)
4,0		+
4,0		Behringen
		+
4,5		Scharrel
3,0		+ B3
0,5		Heber
2,0		Freyersen
1,0		(Bahn queren)
		T
	links	
0,3		
	rechts	
0,5		
		Hemsen
2,0		Langeloh
2,0		Vahlzen
2,0		Ilhorn
		T
	links	
0,1		
		Y
	rechts	
2,5		Delmsen
		T
	links	
0,2		
	rechts	(An Gabelung kl. Straße)

2,0		Brochdorf
Karte 8		
		(Brochdorf)
		T B71
	rechts	
0,1		
	links	
2,5		T
	rechts	
3,5		T
	links	
2,0		Rosebruch
4,0		Hütthof
4,0		T B440
	rechts	
3,5		Wittorf
	links	
8,5		Kirchwalsede
	links	
3,0		Süderwalsede
	rechts	
5,0		Holtum
4,0		T B215
	links	(Walle)
Karte 9		
0,1		Walle
	rechts	
3,0		( BAB unterfahren)
1,0		Nindorf
		T
	links	
1,0		T
	rechts	
0,5		(Bahn queren)
1,0		Langwedel
2,0		Daverden
	links	
2,0		(Weser queren)
1,0		Intschede
3,0		T
	links	
0,5	rechts	
		Blender
2,5		Einste
3,0		Hustedt
2,0		Martfeld
		T
	rechts	

2,5		
	rechts	
2,5		(Spraken)
Karte 10		
		Spraken
	links	
7,0		T
	links	Uenzen
0,5		
	rechts	
0,2		(Bahn queren)
		~links / Geradeaus
0,1		Y
	~rechts	
3,0		T B6
	links	
0,1		
	rechts	
0,1		
	links	Ochtmannien
2,5		Schapsen
	rechts	(Bushaltestelle)
5,0		Sudwalde
		+
1,0		Y
	rechts	
5,0		T B61
	links	
0,2		
	rechts	Neuenkirchen
0,4		(0,1 vor Ortsausgang)
	rechts	
3,0		+
3,0		Stocksdorf
		+
0,5	Brelloh	
2,0		Borwede
Kartenende		
		(Bahn queren)
		+ B51
1,0		Ellinghausen
3,0		Heiligenloh
	rechts	
2,5		+
	links	
7,0		Goldenstedt



# Rückfahrt Tour 2006 Karte 1

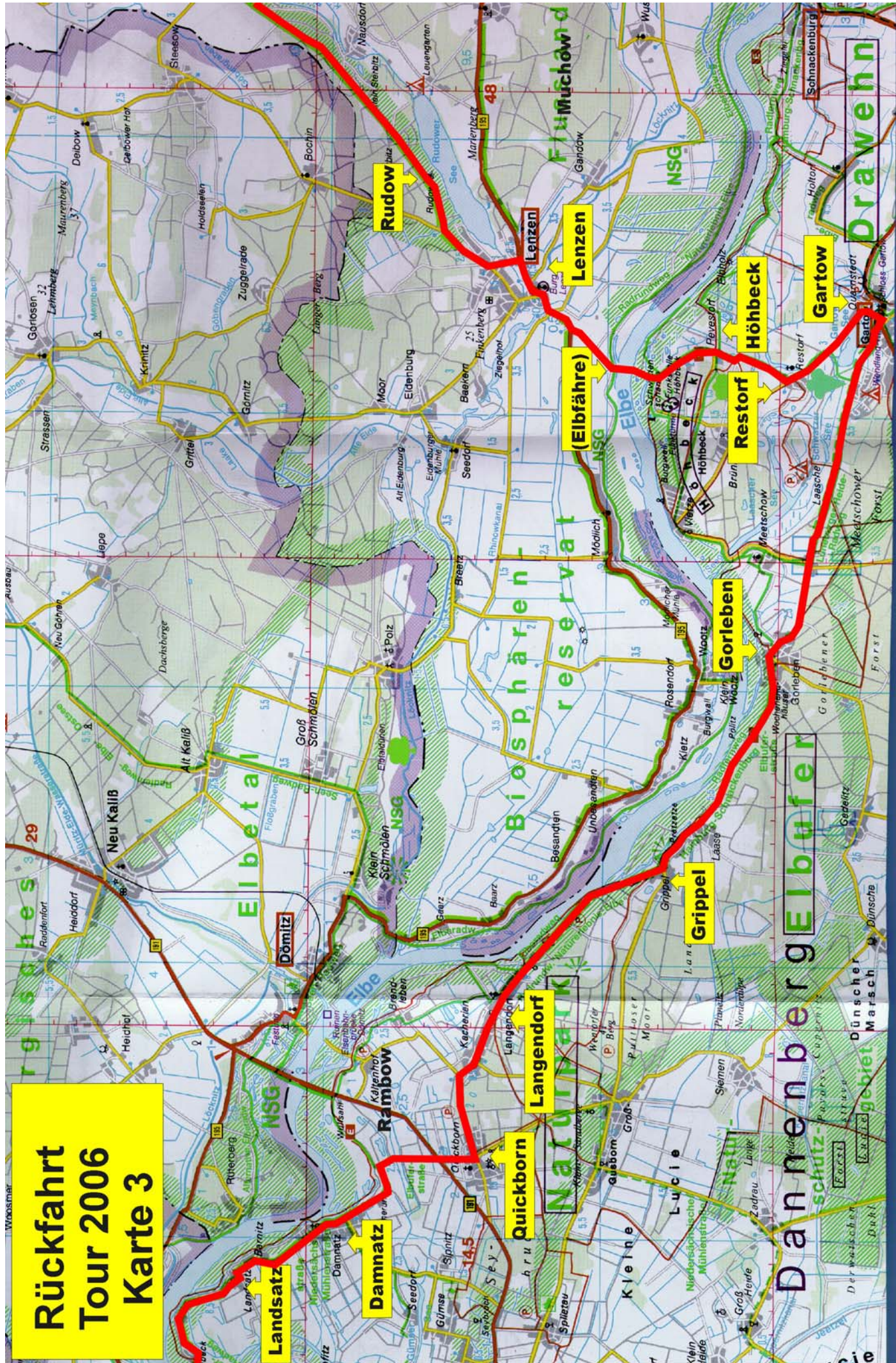






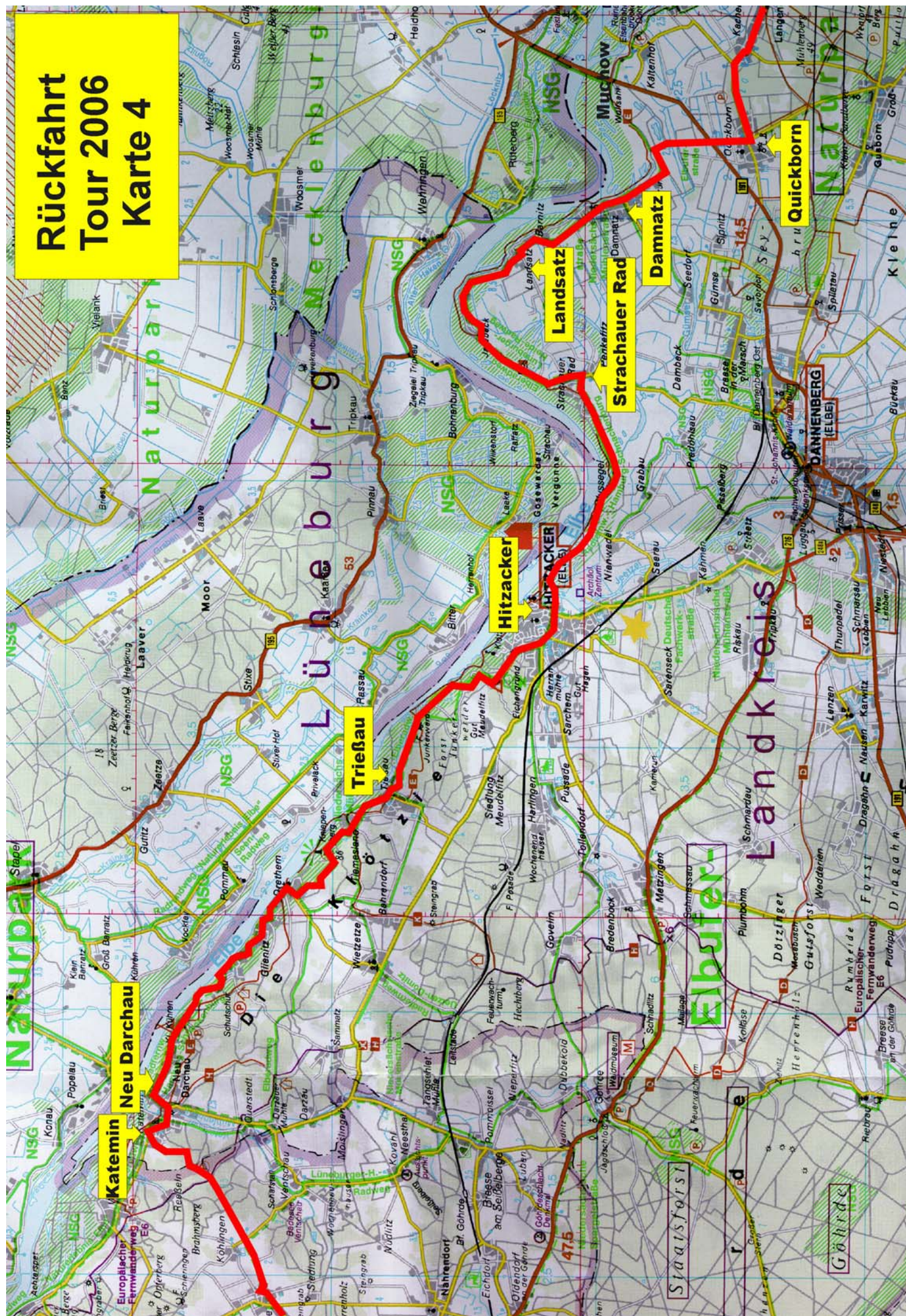


# Rückfahrt Tour 2006 Karte 3





# Rückfahrt Tour 2006 Karte 4





[illegible]

**Rückfahrt  
Tour 2006  
Karte 5**

**Rückfahrt  
Tour 2006  
Karte 5**

**Rückfahrt  
Tour 2006  
Karte 5**

[illegible]

**Rückfahrt  
Tour 2006  
Karte 5**

[illegible][illegible]

**Rückfahrt  
Tour 2006  
Karte 5**

The map displays the following locations along the red route:

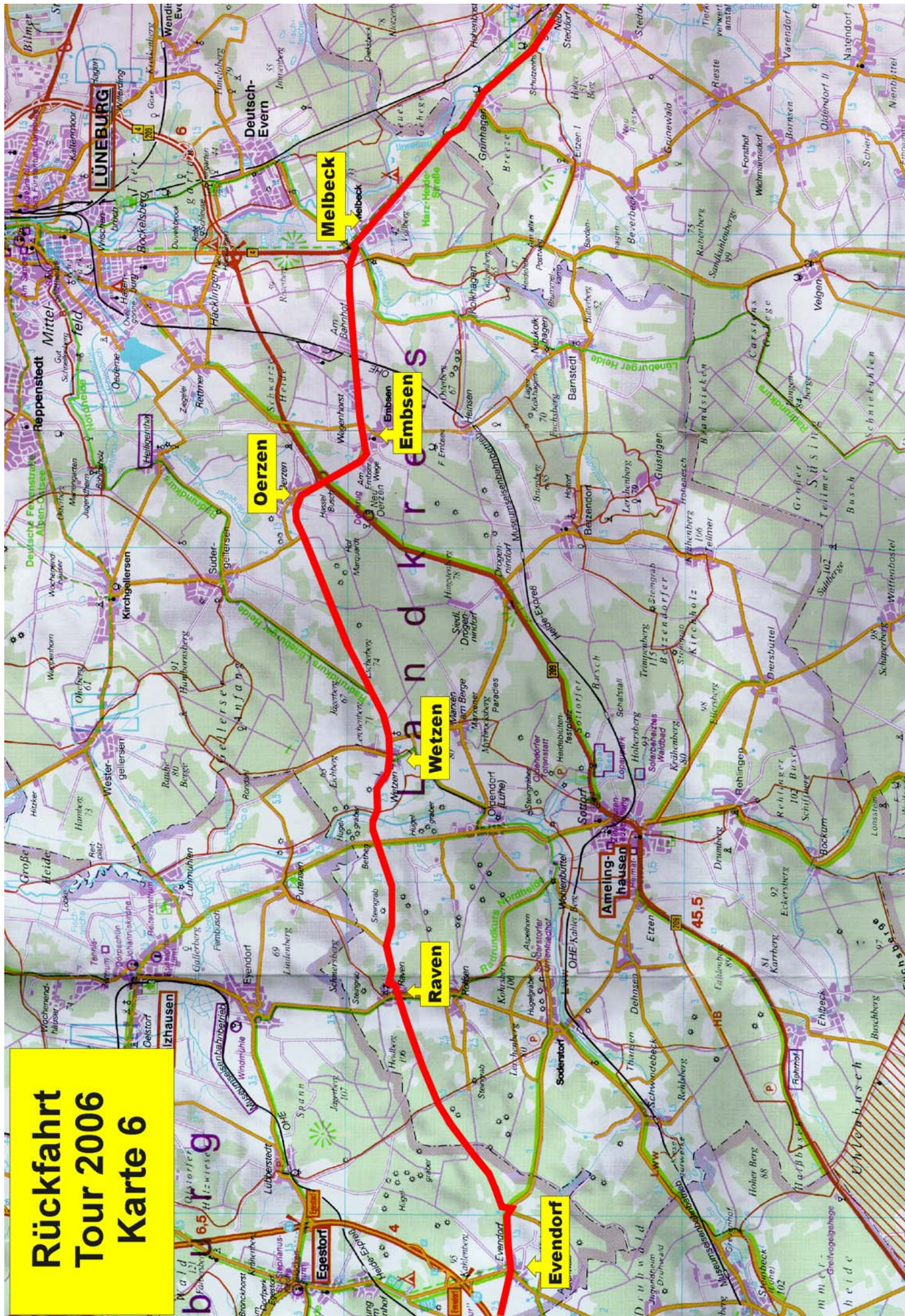
- Katemin
- Tosterglope
- Dahlenburg
- Bf. Dahlenburg
- Bostenwiebeck
- Vorwerk
- Altenmedingen
- Bienenbüttel
- Quickborn

Other notable features include the Elbe river, various forests (e.g., Staatsforst Gohrde), and several smaller settlements like Mühlen, Lamsgraben, and Vindorf.

[illegible][illegible][illegible][illegible]

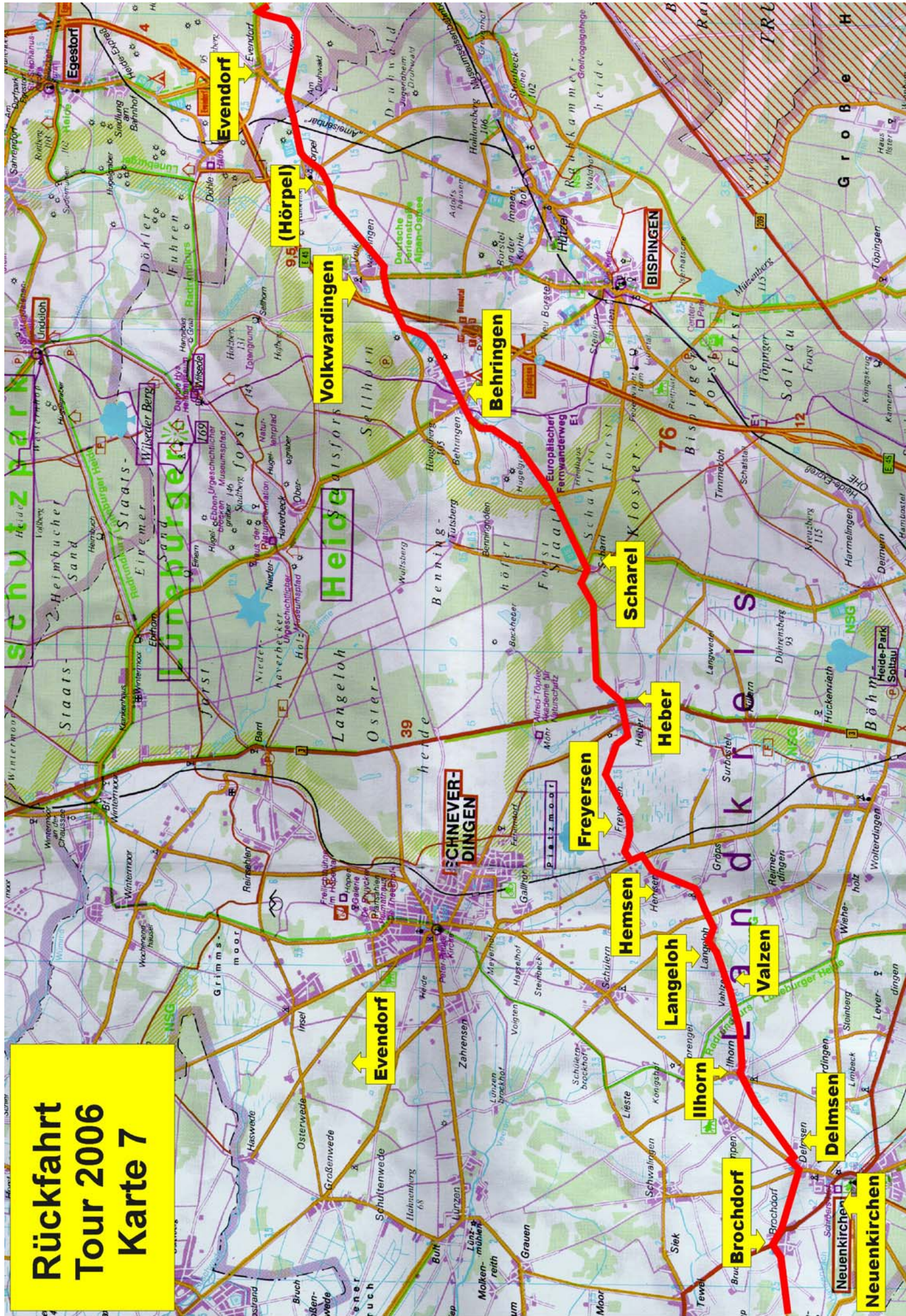


# Rückfahrt Tour 2006 Karte 6





# Rückfahrt Tour 2006 Karte 7





# Rückfahrt Tour 2006 Karte 8





# Rückfahrt Tour 2006 Karte 9





# Rückfahrt Tour 2006 Karte 10

